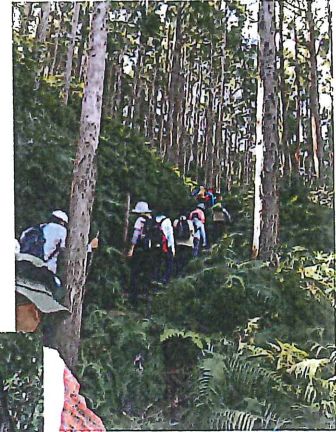


駅からウォーク

いっしょに歩こう！！



11/15 (日) ○歩く！食べる！幻想的な苔寺で精進料理を

9:30~14:00

◎料金 1名 2000円 (昼食付き)

海部駅…脇の宮神社…母川せりわり岩…波切不動尊…… (昼食) …医福寺…海部駅解散

2/28 (日) ○土佐本道を歩く (馬路越・海部歴史散策)

9:30~15:30

◎料金 1名 500円 (昼食各自持参)

海部駅…サイモンジの渡し跡…馬路橋…馬路越…那佐下り口……那佐港 (昼食) …海部駅 (解散可)

…海部散策 (城跡・津波碑、希望者のみ) …海部駅解散

3/7 (日) ○土佐本道を歩く (穴喰峠・元越)

9:50~15:10

◎料金 1名 500円 (昼食各自持参)

穴喰駅… (駅路寺・円頓寺) 大日寺…古目大師…穴喰峠…

…甲浦下り口…海の駅東洋町 (昼食) …甲浦駅…元越…馳場…穴喰駅解散



お申込み・お問合せは

NPO 法人 あったかいよう TEL 0884-70-1413 (平日午前中)